

多摩市に主要拠点を置いたリタイアビジネスマンのアウトソーサーグループ。

鼠の会

多摩。このまちが好きです。



スマートサービス支援。
インテリジェンスな“まちあそび”、
これからは、好きなこと、楽しみながら。



はじめに

シニアに"元気再生事業"を

- ★いま、高齢者介護が介護保険とともに大きな社会問題化しています。この課題は、国民全体が積極的に取り組まなければならないものでしょう。その一方で、心身ともに元気な中高齢者に対しては配慮が十分に行き届いているとはいえません。21世紀の半ばには3人に1人が高齢者という高齢化社会を迎えようとしている時代ですが、中高齢者の80数%にもなるマジョリティ"元気な中高齢者"に対しての社会的対応がまだまだ進んでいない現状です。彼らは自らの手で生きがいを見つけなければなりません。
- ★企業社会の中で定年を迎えた、あるいは迎えようとしている中高齢者、また、厳しい経済環境の中で企業のリストラクチャリングの対象として、現業からのリタイアを余儀なくされた中高齢者が日を追って増加しています。特に、中層の集合住宅という特異な居住環境から若者の街離れが進み、高齢化が急進している多摩ニュータウンのうち初期に開発された諏訪永山地域には、元気な中高年層が多く居住し、その割合は増加しています。
- ★政策的に計画造成された多摩ニュータウンという街は、賃貸住宅と分譲住宅にかかわらず、その多くは比較的高学歴で所得水準が一定以上の、都心の企業で働くビジネスマン家族が住んでいます。ただ、ひたすらに、属した企業の一途なビジネス戦士であった地方出身者の彼らは、職場を離れた後、単なるベッドタウンでしかなかった地域のコミュニティに融和できない自分に気づきます。そのうえに家庭を顧みることなく働きづくめだったということもあり、家庭の中にすら居場所を見失っています。
- ★このような彼らは、現職をリタイアしたといっても、知力や体力はまだまだ充実しています。ビジネスマン時代に蓄積した知恵、企業の発展を支えてきた知識技能という"事業活性化資源"は枯渇することなく、幕間のしばしの休息の後、次のステージへの出番を手ぐすね引いて待っています。このような彼らリタイアビジネスマンたちに、地域コミュニティへの参加を促し、新しい事業を展開してもらうための支援提案事業、中高齢者の"元気再生事業"としてのアウトソーサー協議会「鼠の会」を展開するものです。

シニアの活動

シニアはどんな組織に属し、何をしたいのか

サークル・団体への参加状況

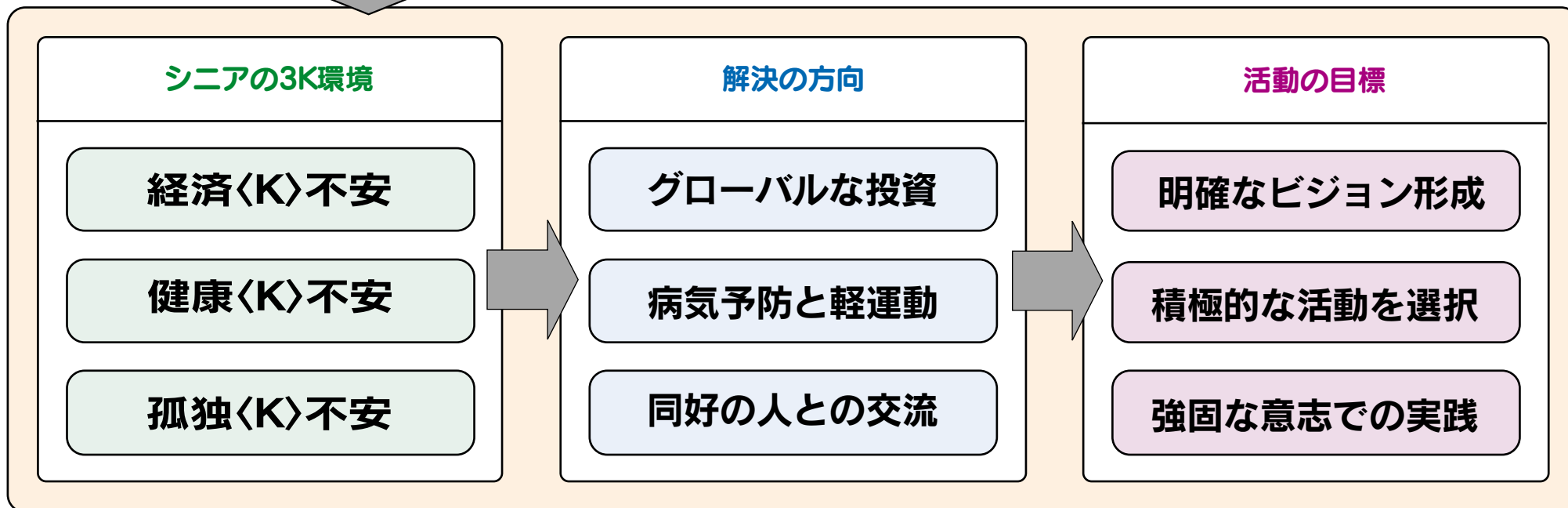
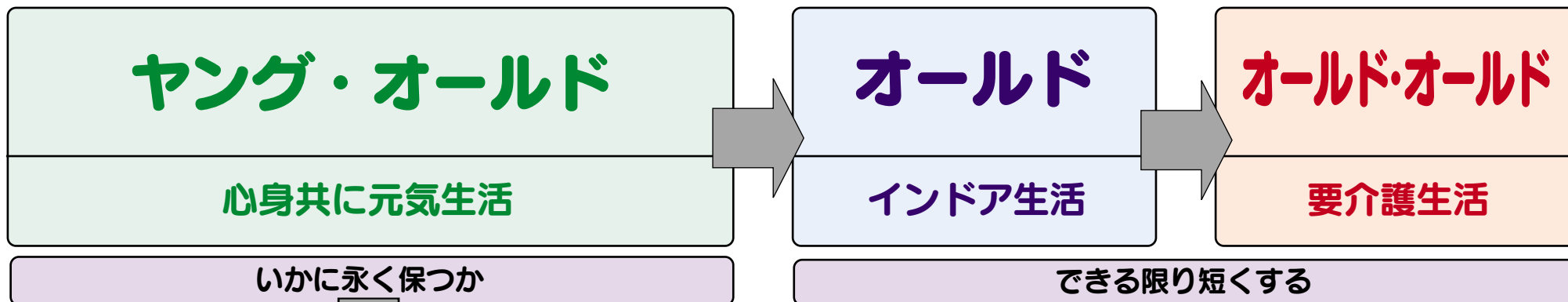
団体・サークル	男性	女性
01. 町内会・自治会	39.5%	30.3%
02. 参加していない	31.3	35.6
03. 老人クラブ	24.1	25.4
04. 趣味	16.2	23.0
05. 退職者組織	14.6	2.8
06. 健康・スポーツ	11.1	8.6
07. ボランティア	6.4	4.9
08. 商工会・同業者団体	8.2	1.1
09. 宗教団体	5.6	6.8
10. 学習・教養	5.5	6.4

指向するレジャーの順位

項目	男性		女性	
	50代	60代	50代	60代
海外旅行	1	1	1	1
陶芸	2	7	2	5
国内旅行	3	2	4	2
パソコン	4	4	6	6
水泳	5	3	3	3
釣り	6	-	-	-
ピクニック・散歩	7	-	-	-
オートキャンプ	8	-	-	-
スポーツ・観戦	9	-	-	-
10. 学習・教養	10	5	8	-

シニアライフとソリューション

シニア3Kをどう克服していくか



シニアのイメージと地域人口

地域の参画対象者と人口

会員イメージ

- 昭和40年代、初期のニュータウン開発が進められた多摩ニュータウンの諏訪・永山地域の集合住居に住む。子どもの成長期には、狭いと感じた住居も、子どもが出ていった後、物置きとしてしか使わない空間も生れている。
- 経済高度成長時代の企業戦士として、身を粉にして企業発展のために、家庭を犠牲にまでして働いてきたビジネスマン。いま、企業を離れて見回したら地域社会には知己がないことに気づく。
- 企業では管理職になったもののリタイアしたら何の価値もない。定年を迎え、あるいは、迎えようとしている、またはリストラの渦中であって、好むと好まざるとにかかわらず、現業からのリタイアを余儀なくされている。肩書きを持たない不安がある。
- 夫婦二人の生活になっているが、妻は地域社会の中でも自分の世界を持ち、元気に活動している。日かな家にいる夫の存在が鬱陶しい。とって趣味や価値観も違う夫を、いま自分が参加している地域活動の中にあえて受け入れる余地はない。
- 当面、退職金や年金、保険などにより経済的に大きな不安はないものの、心身ともに健康で、時間を持て余し気味になっている。何か仕事をしたいと思っているが、何をどんなかたちで実行してよいかわからないし、それを探す手だてもわからない。
- かといって無償のボランティア活動にも積極的になれず、また、どんなことをどのような手続きではじめてよいかわからないし、仲間も見つからない。

多摩市シニア人口推移

年度 〈多摩市総人口〉 (%)	45~49歳 (%)	50~54歳 (%)	55~59歳 (%)	60~64歳 (%)	65~69歳 (%)	70~74歳 (%)
平成7年 〈145,189〉 (100)	13,694 (9.6)	11,911 (8.2)	8,569 (5.9)	6,068 (4.2)	4,032 (2.8)	2,597 (1.8)
平成8年 〈144,529〉 (100)	14,375 (9.9)	11,590 (8.0)	9,052 (6.3)	6,629 (4.6)	4,306 (3.0)	2,740 (1.9)
平成9年 〈143,614〉 (100)	14,442 (9.6)	11,289 (7.9)	9,641 (6.7)	7,151 (5.0)	4,628 (3.2)	2,993 (2.1)
平成10年 〈143,314〉 (100)	13,362 (9.3)	11,914 (8.3)	10,160 (7.1)	7,576 (5.3)	5,021 (3.5)	3,326 (2.3)
平成11年 〈142,792〉 (100)	12,109 (8.5)	12,398 (8.7)	10,900 (7.6)	7,776 (5.4)	5,467 (3.8)	3,575 (2.5)

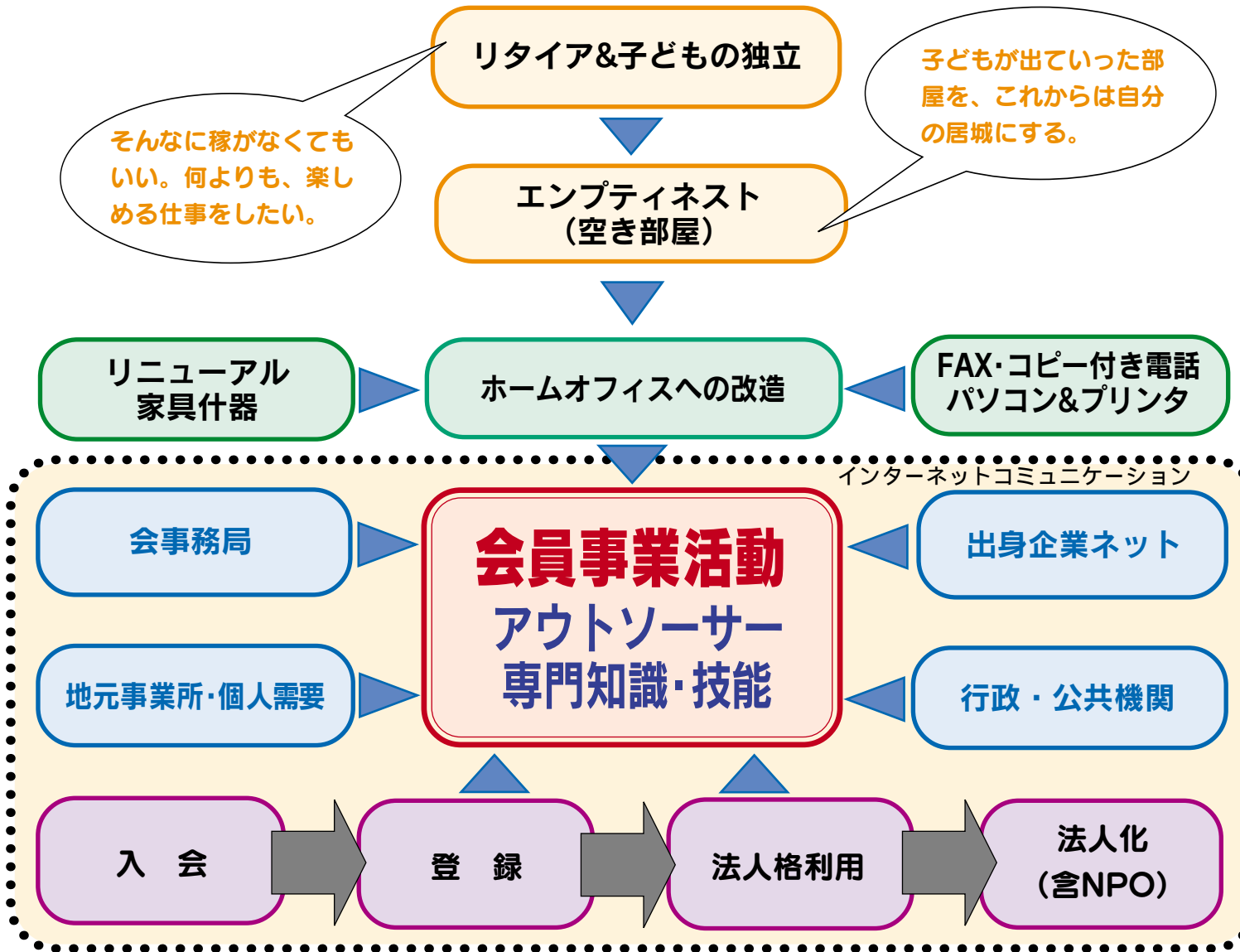
こころ、やさしく。からだ、げんきに。 まだまだながく、このまちにすみたい。

どぶ鼠族とよばれ、けんめいに働いた職場をはなれ、
新しい生きがいとしての仕事と趣味をもちたい。
実験的につくられたこのまちにどう生きているかを、
モルモットのように観察されながら育てあげた子らの
いまの住まいでの同居をのぞみながらも巣立ちを見送る。
仕事のためにと身につけたパソコンにもなんとか慣れて
居ながらマウスを転がしてネットの交流からはじめよう。
お隣りにはこんな新しい挑戦にもえる仲間がいる、
繋がって、ねずみ算的に増やして、共に生きていこう。
日本伝統色にある48茶100鼠のバラエティある個性のように
似たような鼠は、自分の色をしっかり持っている。
優しくて、元気で、頼もしいミッキーマウスにまねて
ふるさとにしたこのまちを明るく変えよう。
いつも、どこでも自分は自分だ。だから…



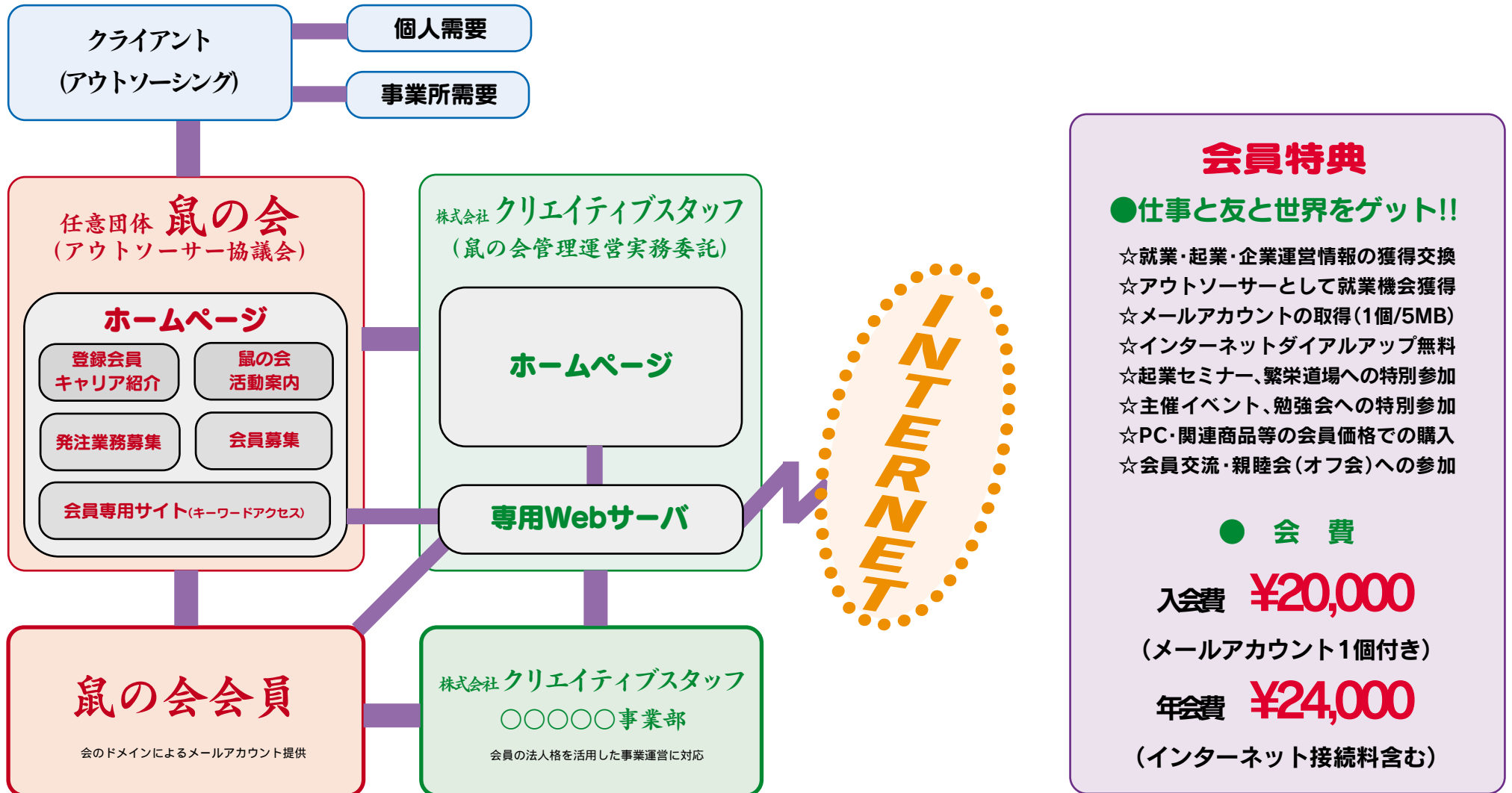
生きてきた知恵を活かして
じぶんを信じて、仲間とともに
リラックスして生きていきたい。

鼠の会・概念



鼠の会システム

インターネットを活用したスマートシニアの就業情報の提供システム



鼠の会・概要

鼠の会活動と運営

★鼠の会

任意団体「鼠の会」は、定められた条件により入会を許諾された会員の総意によって運営し、この会の実務を管理会社として株式会社クリエイティブスタッフがあたる。本会はアウトソーサーとして会員が単独、または、共同で事業を展開するために、相互扶助精神のもとに協働でアウトソーシング事業開発を行い、会員同士が事業情報の交換を行う「アウトソーサー協議会」で、管理会社は会事業の円滑で効果的な運営の実現のための支援活動を行う。

★鼠の会会員

会員は、趣旨に賛同し、主として知的サービス(スマートサービス)を提供する事業を展開する(希望する)リタイア前後ビジネスマンとし、会が定める条件を満たして入会した個人とする。

会員は、過去の実務経験等により蓄積した知識や技能、ネットワーク等の事業ノウハウを経営資源として活かして、地域社会や住民の福祉や活性化等に貢献できる事業を起業、あるいは、既存事業に参加して事業活動を行う。

★入会条件

- 1)主として、45歳～65歳のビジネス実務経験者
- 2)会が定める個人情報に登録した者
- 3)知力、体力ともに健全で、勤労意欲があり、働く喜びを感じる者
- 4)東京都多摩市、および、周辺地域に住む者
- 5)連絡や情報交換にインターネットを利用できる者(予定者を含む)
- 6)会規約に則り会との会員契約を交わし、入会時に入会金と年会費を納入した者

★会の活動

- 1)会員のためのアウトソーシング事業の募集と紹介、支援活動を行う。
- 2)新規事業の開発とメニュー設定等を行う。
- 3)会員のIT環境整備のためのハードとソフトの充実化支援を行う。
- 4)主催・協賛するイベントを含む各種事業を展開運営する。
- 5)インターネットの活用による広報活動と情報交換を行う。
 - a. 会員に提供できる事業の募集(企業・団体・行政等へのアウトソーシング委託事業)
 - b. 事業案内と斡旋手続き(会員専用サイト)
 - c. 会員の事業展開や運営に関する各種情報の提供(会員専用サイト利用)
 - d. 会員同志の交流や親睦をはかる情報交換(会員専用サイト利用)
 - e. 会員のパートナー、アシスタント等の人材募集(会員専用サイト利用)
 - f. ITリテラシー向上のための情報提供。
 - g. 新会員の募集
 - h. 受託事業募集のための会員キャリア紹介(匿名)
 - i. メーリングリスト(会員専用)
 - j. 電子掲示板
- 6)サービスクーポンの発行と運用
- 7)従来型アナログメディアを活用したコミュニケーション活動
 - a. 需要開発(案内チラシ配布等)
 - b. 会員募集
 - c. その他

★会費

入会費 20,000円(メールアカウント1個登録を含む)

年会費 24,000円(メール使用料含む)

※入会時に、入会金と年会費を支払う

※入会費・年会費は払い戻し不可

★会員特典

- 1) 就業・起業・企業運営情報の獲得交換
- 2) アウトソーサーとして就業機会獲得
- 3) メールアカウントの取得(1個/5MB)
- 4) インターネットダイアルアップ無料
- 5) 起業セミナー、繁栄道場への特別参加
- 6) PC・関連商品等の会員価格での購入
- 7) 会員交流会・親睦会(オフ会)への参加
- 8) 株式会社事業部としての法人格利用



©creative staff 2000

★法人格の利用

会員が、その事業の展開に当って、法人格を必要とする場合は、次の条件により、本社・株式会社クリエイティブスタッフの一事業部門として営業することができる。

この場合、代表責任者一名を取締役当該事業部長として就任することができる。

- 1) 代表責任者の身上履歴書と事業計画書を提出し、承認を得ること。
- 2) 出資金10200万円を、10以上出資すること。
- 3) 定款変更、支店開設、役員変更にもなう届け出書類変更手続き費用全額を負担すること。
ただし、この変更手続きは年1回決算時に行い、その手続に至る期間は覚書によって約条を保証する。
- 4) 支店事業所を、本社の承認のもとに設置すること。
- 5) 事業運営に係わる収支実績内容の報告と決算書の期日までの報告。
- 6) 当該事業による営業売上げの5%をロイヤリティとして本社に納入すること。
- 7) その他、事業運営全般について、本社の求めに応じて報告すること。

鼠の会・会則

1.名称：

「鼠の会」と称する。

2.目的：

- 1)会員が単独で、または、共同事業を展開するために、相互扶助精神のもとに、事業情報の交換を行い、新たな就業機会の創出と紹介、支援を行う。
- 2)会員相互の情報交換により、事業の効果的な運営に供すると共に、親睦をはかる。
- 3)コミュニティの活性化と地域産業の発展に貢献して、地域社会の福祉向上に寄与する。

3.事業：

- 1)組織化と基礎固め
広く会員を募り、会組織としての基盤強化をはかる。
- 2)アウトソーシング事業の募集
会員に紹介斡旋する各種事業を募集する。
- 3)事業の紹介
要請のあった事業を会員に紹介する。
- 4)新規事業の開発
新たな事業を開発して、会員に紹介する。
- 5)会員事業支援
環境整備や会員事業の効果的な起業や円滑な推進のために各種支援を行う。
- 6)各種事業情報交換
会員相互の情報交換にメディアの提供等を行う。
- 7)業務委託
会の円滑な管理運営のために、実務業務を会が定める管理会社に委託する。

4.会員：

本会の目的に賛同し、別に定める会費を納入した個人

5.役員：

本会に、次の役員を置く。

- 1)理事 10名以内
- 2)監事 2名

6.役員を選任：

役員は総会において会員より選出する。代表は、理事の中より理事会が推挙する。

7.役員の任期：

役員の任期は2年とする。ただし、再任を妨げない。

8.役員の仕事：

- 1)代表は、本会を代表し、会務を総括する。
- 2)理事及び監事は、理事会を組織し、会務を執行する。
- 3)監事は、会計および会務の執行状況を監査し、その監査結果を総会に報告する。

9.総会・理事会：

- 1)総会は、毎年1回、インターネット上で開催する。
- 2)理事会は、必要に応じて、インターネット上で開催する。
- 3)インターネットでの会議は、一定期間、ホームページの専用のサイトで行う。

10. 総会の議決事項:

総会では、この会則で別に定める事項の他、次の事項を議決する。

- 1) 事業報告事業計画、および収支決算に関する事項
- 2) その他、理事会が必要と認めた事項

11. 議決権:

- 1) 総会の議事は、総会参加会員の過半数をもって決定する。
- 2) 総会の議決権は、会員のみが有する。

12. 会計:

- 1) 本会の会計年度は、毎年7月1日から、翌年6月30日までとする。

13. 会則の改正・解散:

- 1) この会則を改正する場合は、総会の承諾を得なければならない。
- 2) 本会は、会員の4分の3以上の同意がなければ、解散することができない。

14. 細則:

この細則施行についての細則は、理事会がこれを定める。

15. 附則:

この会則は、2000年6月1日から施行する。

細 則

1. 会費

入会費 20,000円(メールアカウント1個登録を含む)

年会費 24,000円(メール使用料含む)

※入会時に、入会金と年会費を支払う

2. 入会

- 1) 入会を希望する者は、オンラインでの手続きにより入会申込み書を提出し、理事会の承認を得て会員となる。
- 2) オンラインでの手続きが出来ない場合は、所定の申込み書によるFAX や郵送によるオフラインでの申込みも受ける。
- 3) 入会申込みにあたって、会が定める必要書類に記入提出し、入会費、年会費を会の金融機関預金講座への振り込みとし、その確認をもって正式入会とする。

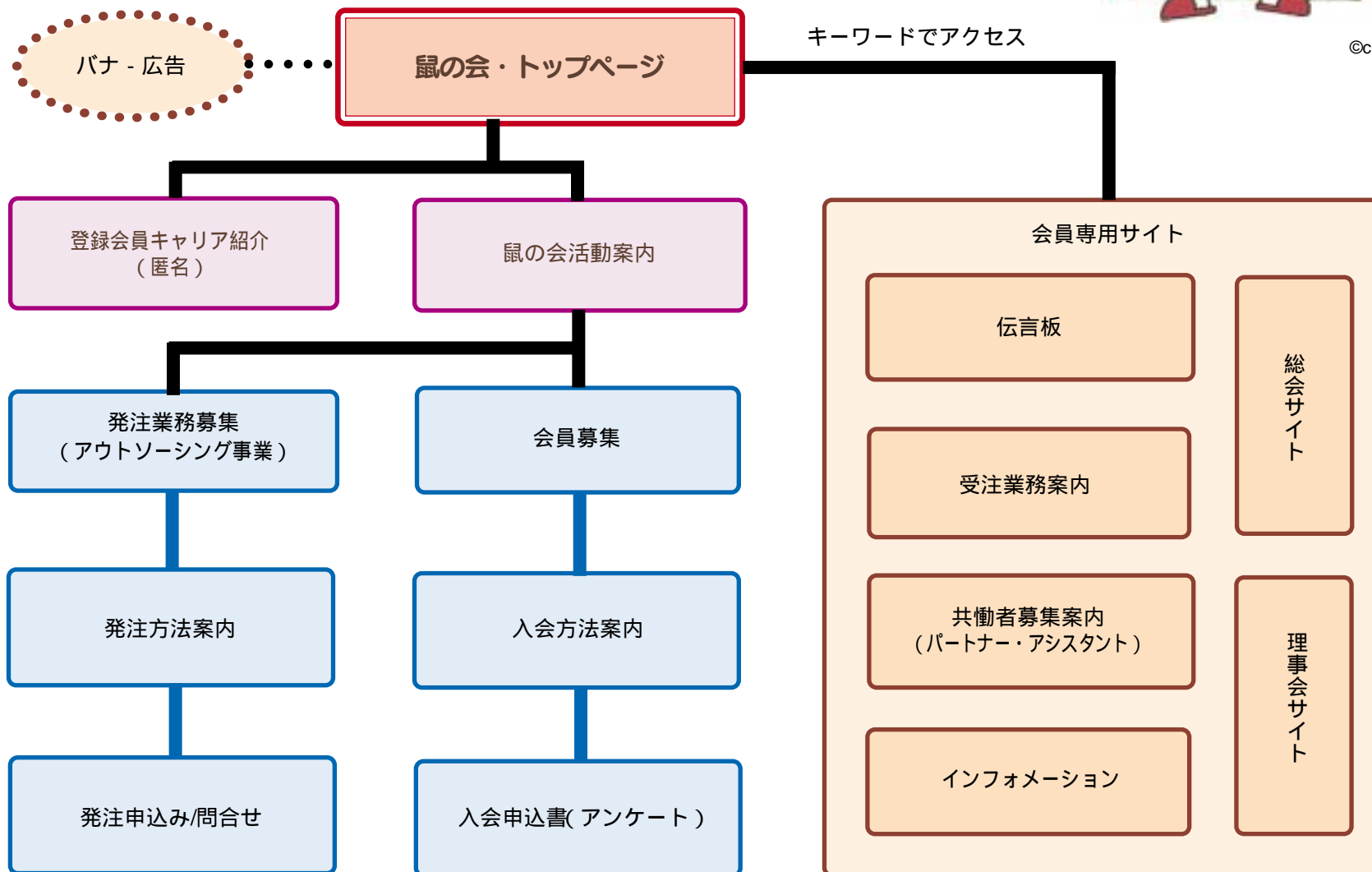
3. 連絡及び広報

- 1) 連絡は主として会のインターネットホームページで行う。
- 2) 必要に応じ、印刷物等を併用する

インターネット/ホームページ構成



©creative staff 2000



提供する会員の仕事の例

事業所対象アウトソーシング

1.総務・福利厚生

1)経営総務全般

- ☆購買業務
- ☆出張関連業務
- ☆自家用自動車管理(運転代行等)
- ☆OA機器導入
- ☆ファシリティマネジメント(設備管理運用)
- ☆セキュリティ環境整備
- ☆ファイリング

2)経理

- ☆出納業務代行
- ☆記帳・月次決算代行
- ☆資産管理

3)福利厚生

- ☆宿泊・飲食施設等の割引利用サービス
- ☆旅行サービス
- ☆企業内保育所運営
- ☆冠婚葬祭サービス
- ☆年金・保険サービス
- ☆従業員健康支援(健康相談、健康増進)
- ☆リロケーションサービス(留守宅管理)

4)給食・寮管理

- ☆社員(学生)寮の管理運営
- ☆社員食堂の管理運営

2.人事・人材

1)人事関連業務

- ☆人事管理
- ☆給与計算
- ☆人事制度策定
- ☆人事情報システム
- ☆出向者管理運営
- ☆社会保険関連業務代行

2)人材供給

- ☆採用代行
- ☆中高年スタッフ派遣
- ☆技術者派遣
- ☆アウトプレースメント
(再就職支援)

3)人材教育

- ☆社員研修
- ☆人材開発
- ☆生涯教育



3.経営・情報

1)コンサルティング

- ☆C I 開発
- ☆財務分析
- ☆企業戦略立案
- ☆投資相談
- ☆取引先企業分析
- ☆市場調査
- ☆シンクタンク

2)情報システム

- ☆システム企画・設計・運営・保守
- ☆情報処理
- ☆ソフトウェアの企画・設計・監修
- ☆オペレーション指導

3)情報提供

- ☆データベース提供
- ☆情報検索
- ☆海外情報サービス
- ☆経営情報提供
- ☆翻訳サービス



©creative staff 2000

4.マーケティング

1)営業・販売支援

- ☆営業・販売業務代行
- ☆営業システム開発・管理
- ☆営業戦略立案
- ☆流通管理
- ☆販売管理
- ☆フランチャイズシステム
- ☆マニュアル企画・制作

2)コミュニケーション

- ☆宣伝広告戦略立案・代理
- ☆販売促進立案・代理
- ☆コミュニケーション戦略立案
- ☆ホームページ戦略立案・企画制作
- ☆ツール企画・制作
- ☆カスタマー・サービス
- ☆テレ・マーケティング
- ☆ダイレクト・マーケティング
- ☆イベント企画

3)商品・サービス

- ☆市場調査
- ☆新商品・サービス開発評価

- ☆店舗開発設計
- ☆マーチャンダイジング
- ☆テストマーケティング
- ☆提携斡旋

5. 製造関連

1) 開発設計

- ☆開発・設計
- ☆製図
- ☆試作
- ☆製造機器設備開発
- ☆技術情報提供

2) 生産管理

- ☆生産管理全般
- ☆原価管理
- ☆FA計画管理
- ☆品質管理
- ☆施設・設備
- ☆安全管理
- ☆資材管理
- ☆在庫管理

6. 流通管理

- ☆受発注管理
- ☆物流輸送管理
- ☆倉庫荷役管理
- ☆配送代行
- ☆棚卸代行
- ☆クーリエサービス

7. 医療関連

- ☆医療事務代行
- ☆医院給食
- ☆臨床検査

8. その他

- ☆産業廃棄物処理
- ☆A T Mの設置・運営代行



個人対象/実務サービス

1. 専門サービス

- ☆法律事務所
- ☆建築・設計事務所
- ☆税理士事務所
- ☆司法書士事務所
- ☆外国語指導
- ☆パソコン操作・メンテ指導
- ☆家庭教師

2. 住関連

- ☆ハウスクリーニング
- ☆ホームセキュリティ
- ☆営繕・リフォーム
- ☆経師
- ☆ガーデニング
- ☆ペイストコントロール(害虫駆除)

3. 食関連

- ☆ケータリング
- ☆食材宅配サービス
- ☆買い物代行
- ☆養療レシピ

4. 趣味・芸事・教室関連

- ☆稽古事
- ☆スポーツ指導
- ☆自分史等の出版物
- ☆家庭教師・学習塾

5. 介護家政関連

- ☆家事代行
- ☆各種介護サービス
- ☆ベビーシッター・ベビーホテル
- ☆ホームヘルパー

6. 便利サービス

- ☆各種調査
- ☆各種保管サービス
- ☆運転代行・初心者指導
- ☆鍼灸治療
- ☆結婚仲介
- ☆披露宴司会
- ☆ビデオ撮影・編集
- ☆原稿制作・テーブルライト
- ☆旅行企画・添乗
- ☆粗大ゴミ処理



会員の入会・登録

鼠の会入会申込書・入会アンケート

最適業務紹介のために重要な基礎資料です。全項目について、できるかぎり具体的に、詳しく記入してください。

なお、この資料は業務実行のみに用いられ、会の責任のもとに厳重に守秘されます。

入会申込み書とアンケート、会員プロフィール用紙紙は別途用意してあります。

鼠の会入会申込書

年 月 日

鼠の会に入会いたします。

ふりがな

氏 名 (印)

住 所

〒

電 話 F A X

E-Mail 携 帯 PHS

新しいメールアドレスの希望アドレス名(小文字英数字)

第一希望アドレス _____ @c-staff.co.jp

第二希望アドレス _____ @c-staff.co.jp

第三希望アドレス _____ @c-staff.co.jp

Q1.

☆あなたは、どんな仕事ができますか。ひとつだけ選ぶとしたら、どんなことですか。

Q2.

☆あなたは、どんな仕事をしたいですか。ひとつだけ選ぶとしたら、どんなことですか。

Q3.

☆それをすることで、一次的に、どなたに喜んでいただけますか。

- 1) 社会全体
- 2) 地域社会の人たちのうち約7割以上の人たち
- 3) 地域社会の人たちのうち約3割以下の人たち
- 4) 一部の人たち
- 5) 特定の企業や団体
- 6) 行政などの公共団体
- 7) その他

Q4.

☆その仕事は、どなたとできますか。

- 1)自分ひとりでできる
- 2)仲間数人がいれば一緒にできる
- 3)十名程度か、それ以上のグループや組織が必要
- 4)その他

Q5

☆あなたは、その仕事のために、いま、どんなことをしていますか。

Q6.

☆あなたは、その仕事をいつ頃から始めたいと思いますか。

- 1)すぐにも
- 2)2～3月以内に
- 3)半年以内に
- 4)1年以内に
- 5)2～3年以内に
- 6)いつでもよい
- 7)その他

Q7.

☆その仕事をするために、どんな環境が必要ですか。

- 1)連絡ができればそれだけでよい
- 2)現在の自宅の仕事環境でよい
- 3)自宅を拠点にできるか、新たに備品等が必要
- 4)広くはなくても、事務所等の常勤できる場所が必要
- 5)ある程度の広さや事務機器や備品の整った作業所や事務所が必要
- 6)その他

Q8.

☆その仕事の依頼先に、心あたりはありますか。

- 1)いまのところない
- 2)告知のしかたによっては見つけれられると思う
- 3)いままでの人間関係や仕事関係から見つけれられると思う
- 4)頼めば、すぐ依頼してもらえと思う
- 5)現在、依頼されている
- 6)その他

Q9.

☆その仕事をするのにご自身(たち)の労力以外に、1件(回)につき、どの位のコスト(仕入れ・外注費等)がかかりますか。

- 1)ほとんどかからない
- 2)交通費や連絡費等の経費程度

-
- 3) 3千円未満
 - 4) 3千円以上、5千円未満
 - 5) 5千円以上、1万未満
 - 6) 1万円以上、3万円未満
 - 7) 3万円以上、5万円未満
 - 8) 5万円以上
 - 9) 不明
 - 10) その他

Q10.

☆その仕事をする事で、どの位の金銭的な報酬が得られると思いますか。

- 1) 「ありがとう」の言葉など、感謝の気持以外にいただけないだろう
- 2) 報酬はいただけるだろうが、いただく気はない
- 3) 依頼先の裁量による額の報酬を(いくらでも)いただければよい
- 4) 仕事に見合った妥当な報酬をいただきたい
- 5) できる限り多くの額の報酬をいただきたい
- 6) その他

Q11.

☆報酬はどなたからいただけるとと思いますか。

- 1) ご本人から
- 2) ご家族から
- 3) 営利の企業・団体等から

- 4) 非営利の団体等から
- 5) 行政等の公的機関から
- 6) その他

Q12.

☆いただく報酬は、1件(回)につき、どの位が妥当だと思えますか。

- 1) 3千円未満
- 2) 3千円以上、5千円未満
- 3) 5千円以上、1万未満
- 4) 1万円以上、3万円未満
- 5) 3万円以上、5万円未満
- 6) 5万円以上、10万円未満
- 7) 10万円以上
- 8) わからない
- 9) その他

Q13.

☆その仕事をするために、いま、どんなことが必要だと思えますか。

- 1) 共に働く仲間
- 2) その他に必要な人はいますか、
 - a. リーダー
 - b. アシスタント
 - c. その他

-
- 3)開業資金/運転資金
 - 4)法人格の組織
 - 5)仕事の依頼先
 - 6)活動の作業所
 - 7)自宅とは別の事務所(連絡先)
 - 8)その他

Q14.

☆あなたは、その仕事によって月間、どの位の報酬を欲しいと思いますか。

- 1)要らない
- 2)5万円円未満
- 3)5万円以上、10万円未満
- 4)10万円以上、15万円未満
- 5)15万円以上、20万円未満
- 6)20万円以上、30万円未満
- 7)30万円以上、50万円未満
- 8)50万円以上
- 9)その他

Q15.

☆いま、仕事を始めるにあたって考えていることや問題点があったらご記入ください。

Q16.

☆あなたがこの会に希望することや思うことなどがありましたらご記入ください。

会員プロフィール

★氏名

★性別 男 女

★賞罰

★ふりがな

★住所

★パソコン利用歴

〒

★インターネット歴

★電話

★FAX

★使用中のパソコン環境

★Eメール

★ホームページ

★生年月日

★血液型 A B AB O

★出身地

★趣味

★最終学歴

★職歴(できる限り詳しく) 帰属(中の)した企業・団体名/役職/業務の内容

★本業以外に特記できる活動

★資格・特技・免許

★所属グループ・団体等名と活動歴、役職

★住居形態

★将来の展望・生活設計

★家族構成

★現住所での居住年数 年

★地域社会への思い

★住居履歴

★結婚、子育て等の家族の生活歴

★生きる信念・信条



ねずみ かい
鼠の会

URL

<http://www.c-staff.co.jp/nezumi>

〈管理運営事務局〉

株式会社 クリエイティブスタッフ

東京都新宿区若葉1-8-4 〒160-0011

Tel: 03(3353)6545 Fax: 03(3357)7189

URL <http://www.c-staff.co.jp>

E-mail kashi@c-staff.co.jp

鼠の会入会申込書

年 月 日

鼠の会に入会します。入会後は、会員規則等の会の定めを遵守し、相互扶助精神の下に、会の健全運営に協力します。

ふりがな

氏 名

印

住 所

〒

電 話

F A X

E-Mail

携帯
PHS

新しいメールアドレスの希望アドレス名(小文字英数字)

第一希望アドレス @c-staff.ne.jp

第二希望アドレス @c-staff.ne.jp

第三希望アドレス @c-staff.ne.jp

鼠の会の役員として会運営に携わってもよいと思われませんか。

携わってもよい

ご協力いただける分野

企画開発 運営 広報 事業 総務 その他

携わりたくない

活動内容などをみた上で、考えてもよい

その場合にご協力いただける分野

企画開発 運営 広報 事業 総務 その他

その他)

ご要望、ご意見をご記入ください

鼠の会アンケート

業務実践のために重要な基礎資料です。全項目について詳しく記入してください。
なお、この資料は業務実行のみに用いられ、会の責任のもとに厳重に守秘されます。

Q 1 .

あなたは、どんな仕事ができますか。ひとつだけ選ぶとしたら、どんなことですか。

Q 2 .

あなたは、どんな仕事をしたいですか。ひとつだけ選ぶとしたら、どんなことですか。

Q 3 .

それをすることで、一次的に、どなたに喜んでいただけますか。

- 1)社会全体
- 2)地域社会の人たちのうち約7割以上の人たち
- 3)地域社会の人たちのうち約3割以下の人たち
- 4)一部の人たち
- 5)特定の企業や団体
- 6)行政などの公共団体
- 7)その他

Q 4 .

その仕事は、どなたとできますか。

- 1)自分ひとりでできる
- 2)仲間数人がいれば一緒にできる
- 3)十名程度のグループが必要
- 4)十名以上の組織が必要
- 5)その他

Q 5

あなたは、その仕事のために、いま、どんなことをしていますか。

Q 6 .

あなたは、その仕事をいつ頃から始めたいと思いますか。

- 1)すぐにでも
- 2)2 ~ 3 月以内に
- 3)半年以内に
- 4)1 年以内に
- 5)2 ~ 3 年以内に
- 6)いつでもよい
- 7)その他

Q7.

その仕事をするために、どんな環境が必要ですか。

- 1)連絡ができればそれだけでよい
- 2)現在の自宅の仕事環境でよい
- 3)自宅を拠点にできるか、新たに備品等が必要
- 4)広くはなくても、事務所等の常勤できる場所が必要
- 5)ある程度の広さや事務器機や備品の整った作業所や事務所が必要
- 6)その他

Q8.

その仕事の依頼先に、心あたりはありますか。

- 1)いまのところない
- 2)告知のしかたによっては見つけれられると思う
- 3)いままでの人間関係や仕事関係から見つけれられると思う
- 4)頼めば、すぐ依頼してもらえと思う
- 5)現在、依頼されている
- 6)その他

Q9.

その仕事をするのにご自身(たち)の労力以外に、1件(回)につき、どの位のコスト(仕入れ・外注費等)がかかりますか。

- 1)ほとんどかからない
- 2)交通費や連絡費等の経費程度
- 3)3千円未満
- 4)3千円以上、5千円未満
- 5)5千円以上、1万未満
- 6)1万円以上、3万円未満
- 7)3万円以上、5万円未満
- 8)5万円以上
- 9)不明
- 10)その他

Q10.

その仕事をする中で、どの位の金銭的な報酬が得られると思いますか。

- 1)「ありがとう」の言葉など、感謝の気持以外にいただけないだろう
- 2)報酬はいただけるだろうが、いただく気はない
- 3)依頼先の裁量による額の報酬を(いくらでも)いただければよい
- 4)仕事に見合った妥当な報酬をいただきたい
- 5)できる限り多くの額の報酬をいただきたい
- 6)その他

Q 1 1 .

報酬はどなたからいただけると思いますか。

- 1)ご本人から
- 2)ご家族から
- 3) 営利の企業・団体等から
- 4)非営利の団体等から
- 5)行政等の公的機関から
- 6)その他

Q 1 2 .

いただく報酬は、1件(回)につき、どの位が妥当だと思いますか。

- 1)3千円未満
- 2)3千円以上、5千円未満
- 3)5千円以上、1万未満
- 4)1万円以上、3万円未満
- 5)3万円以上、5万円未満
- 6)5万円以上、10万円未満
- 7)10万円以上
- 8)わからない
- 9)その他

Q 1 3 .

その仕事をするために、いま、どんなことが必要だと思いますか。

- 1)共に働く仲間
- 2)その他に必要な人はいますか、
 - a . リーダー
 - b . アシスタント
 - c . その他

- 3)開業資金/運転資金
- 4)法人格の組織
- 5)仕事の依頼先
- 6)活動の作業所
- 7)自宅とは別の事務所(連絡先)
- 8)その他

Q 1 4 .

あなたは、その仕事によって月間、どの位の報酬を欲しいと思いますか。

- 1)要らない
- 2)5万円未満
- 3)5万円以上、10万円未満
- 4)10万円以上、15万円未満
- 5)15万円以上、20万円未満
- 6)20万円以上、30万円未満

- 7)30万円以上、50万円未満
- 8)50万円以上
- 9)その他

Q 1 5 .

いま、仕事を始めるにあたって考えていることや問題点があったらご記入ください。

Q 1 6 .

あなたがこの会に希望することや思うことなどがありましたらご記入ください。

記載日		
-----	--	--

鼠の会会員資料

氏名	<input type="text"/>	性別	男	女		
ふりがな	<input type="text"/>					
住所	<input type="text"/>	〒	<input type="text"/>			
電話	<input type="text"/>	FAX	<input type="text"/>			
Eメール	<input type="text"/>	ホームページ	<input type="text"/>			
生年月日	<input type="text"/>	血液型	A	B	AB	O
出身地	<input type="text"/>					
最終学歴	<input type="text"/>					

職歴(できる限り詳しく) 帰属(中の)した企業・団体名/役職/業務の内容

資格・特技・免許

賞罰

パソコン利用歴

インターネット歴

使用中のパソコン環境

趣味

本業以外に特記できる活動

所属グループ・団体等名と活動歴、役職

住居形態

--

家族構成

--

現住所での居住年数 年

結婚、子育て等の家族の生活歴

--

生きる信念・信条

--

将来の展望・生活設計

--

地域社会への思い

--

記載日		
-----	--	--